



## La forma más fácil de liquidar sueldos y jornales

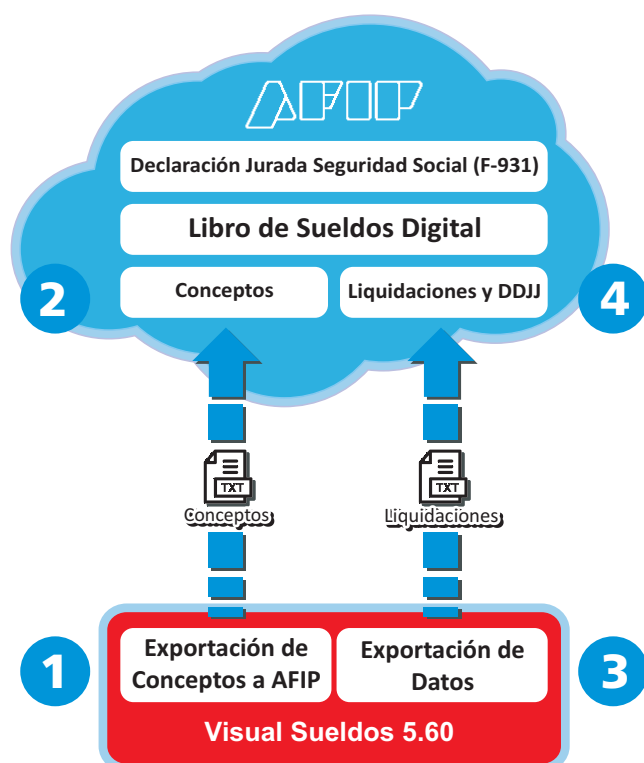
Visual Sueldos es la herramienta perfecta para liquidar sueldos y jornales. El aporte de miles de usuarios a través de los años nos ha permitido desarrollar la herramienta líder del mercado, con las mayores prestaciones sin perder de vista la facilidad de uso.



## Soporte para Libro de Sueldos Digital de AFIP

### Libro de Sueldos Digital

Antes de realizar la exportación de las liquidaciones al Libro de Sueldos Digital de AFIP se deberá realizar por única vez la parametrización y exportación de conceptos para de esta manera lograr compatibilizar los conceptos de ambos sistemas. Luego se exportarán las liquidaciones generadas en Visual Sueldos.

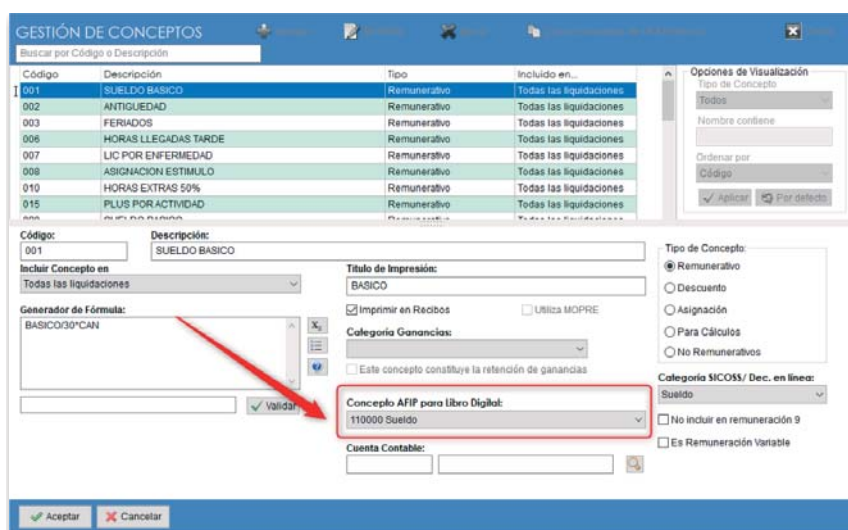


### 1 Exportación de Conceptos

Consta de dos pasos: Parametrización y Exportación.

#### Parametrización de conceptos

Como primer paso se parametrizan y asocian todos los conceptos utilizados en las liquidaciones de Visual Sueldos, con los del Libro de Sueldos Digital.



## Exportación de conceptos

Puede verificar las asociaciones y compararlas con la tabla de conceptos de Libro de Sueldos Digital.

Una vez verificadas todas las asociaciones puede generar el archivo TXT que se importará en el Libro de Sueldos Digital.

Cod.	Nombre	Ap. SIPA	Ap. INSSJ	Ap. OS	Ap. FSR	Ap. UATRE	Ap. Difere	Ap. Reg. E	Cont. SIPA	Cont. INSSJ	Cont. OS	Cont. FSR	Cont. REN	Cont. AAF	Cont. FNE	LRT
001	Sueldo básico	SI	SI	SI	SI	SI	No	No	SI	SI	SI	SI	SI	SI	SI	SI
002	Desc. días Enfermedad Rese	SI	SI	SI	SI	SI	No	No	SI	SI	SI	SI	SI	SI	SI	SI
003	Horas por lactancia	SI	SI	SI	SI	SI	No	No	SI	SI	SI	SI	SI	SI	SI	SI
004	Diferencia mes anterior	SI	SI	SI	SI	SI	No	No	SI	SI	SI	SI	SI	SI	SI	SI
005	Feriado	SI	SI	SI	SI	SI	No	No	SI	SI	SI	SI	SI	SI	SI	SI
006	Feriado Trabajado	SI	SI	SI	SI	SI	No	No	SI	SI	SI	SI	SI	SI	SI	SI
009	Retroactivo Hs. Extras Mes a	SI	SI	SI	SI	SI	No	No	SI	SI	SI	SI	SI	SI	SI	SI
010	Accid. Trab. (10 días)	SI	SI	SI	SI	SI	No	No	SI	SI	SI	SI	SI	SI	SI	SI
011	Lic. por enfermedad	SI	SI	SI	SI	SI	No	No	SI	SI	SI	SI	SI	SI	SI	SI
012	Días accidente de trabajo	SI	SI	SI	SI	SI	No	No	SI	SI	SI	SI	SI	SI	SI	SI
013	Lic. por matrimonio	SI	SI	SI	SI	SI	No	No	SI	SI	SI	SI	SI	SI	SI	SI
014	Lic. por matrimonio hijos	SI	SI	SI	SI	SI	No	No	SI	SI	SI	SI	SI	SI	SI	SI
016	Lic. por fallecim. familiar	SI	SI	SI	SI	SI	No	No	SI	SI	SI	SI	SI	SI	SI	SI
017	Lic. por nacimiento	SI	SI	SI	SI	SI	No	No	SI	SI	SI	SI	SI	SI	SI	SI
018	Lic. por donacion de sangre	SI	SI	SI	SI	SI	No	No	SI	SI	SI	SI	SI	SI	SI	SI
019	Lic. por tramite carga public.	SI	SI	SI	SI	SI	No	No	SI	SI	SI	SI	SI	SI	SI	SI
020	Lic. por examen	SI	SI	SI	SI	SI	No	No	SI	SI	SI	SI	SI	SI	SI	SI
021	Lic. por mudanza	SI	SI	SI	SI	SI	No	No	SI	SI	SI	SI	SI	SI	SI	SI
022	Día del empleado de comer.	SI	SI	SI	SI	SI	No	No	SI	SI	SI	SI	SI	SI	SI	SI
023	Lic. por maternidad a cargo	SI	SI	SI	SI	SI	No	No	SI	SI	SI	SI	SI	SI	SI	SI
024	Licencia por excedencia	SI	SI	SI	SI	SI	No	No	SI	SI	SI	SI	SI	SI	SI	SI
025	Reintegro Reserva de Puesto	SI	SI	SI	SI	SI	No	No	SI	SI	SI	SI	SI	SI	SI	SI
026	Diferencia mes anterior	SI	SI	SI	SI	SI	No	No	SI	SI	SI	SI	SI	SI	SI	SI
027	Licencia con Goce de Haber	SI	SI	SI	SI	SI	No	No	SI	SI	SI	SI	SI	SI	SI	SI
028	Licencia Gremial	SI	SI	SI	SI	SI	No	No	SI	SI	SI	SI	SI	SI	SI	SI
030	Descuento Horas no trabaja	SI	SI	SI	SI	SI	No	No	SI	SI	SI	SI	SI	SI	SI	SI
031	Inasistencias no justificadas	SI	SI	SI	SI	SI	No	No	SI	SI	SI	SI	SI	SI	SI	SI

## 2 Importación de conceptos al Libro de Sueldos Digital

**EMPLOYER DATA:**  
 Empleador: [ ]  
 CUIT: [ ]  
 Inicio como Empleador: [ ]  
 ART contratada: [ ]  
 Seguro colectivo: [ ]

**CONCEPTOS: Carga masiva por importación**  
 Ingrese el archivo correspondiente:

**INGRESO DE ARCHIVO**  
 1. Selecionar archivo (Ningún archivo seleccionado)  
 2. CARGAR (Volver)

FORMATO de archivo [ ]

Ahora ya puede importar la lista de conceptos parametrizados en el .txt generado, mediante la opción "Carga Masiva por Importación".

## 3 Exportación de Liquidaciones

### Generación del archivo de exportación

Mediante este procedimiento se exportan las liquidaciones desde Visual Sueldos hacia el Libro de Sueldos Digital.

**Datos Referenciales del Envío:**  
 CUIT Empleador: [ ] Tipo de envío: Informa la liquidación de S y J y datos de la DJ F831 Período informado: 201908 Tipo de Liquidación: Mensual Nº de Liquidación: 1 Fecha de Pago: 06/08/2019 Fecha de Rúbrica: 06/08/2019

**Empleados:** [List of employees with CUIL numbers]

**Datos referenciales del trabajador:** Conceptos | Planilla F831 - Todos los empleados

Código Concepto	Nombre	Cantidad	Importe	Crédito o Débito	Parametrizado	Código AFIP
001	BASICO	0	26573.02	Crédito	S	110000
002	ANTIGUEDAD	0	540.42	Crédito	S	110000
003	FERIADO	0	916.31	Crédito	S	120003
006	HORAS LLEGADAS TARDE	0	-468.57	Crédito	N	
015	PLUS POR ACTIVIDAD	0	1365.98	Crédito	S	160001
031	JUBILACION	0	3181.99	Débito	S	810000
032	LEY 19032 - APORTE INSSJYP	0	867.81	Débito	S	810001
033	OBRA SOCIAL	0	867.81	Débito	S	810002
034	CUOTA SOLIDARIA	0	289.27	Débito	S	810004

Subtotal Crédito: 28,927.16 | Subtotal Débito: 5,206.88 | Total: 23,720.28

Hay 1 concepto/s no parametrizado/s para exportación

Botones: Generar Archivo TXT, Cancelar, Guardar

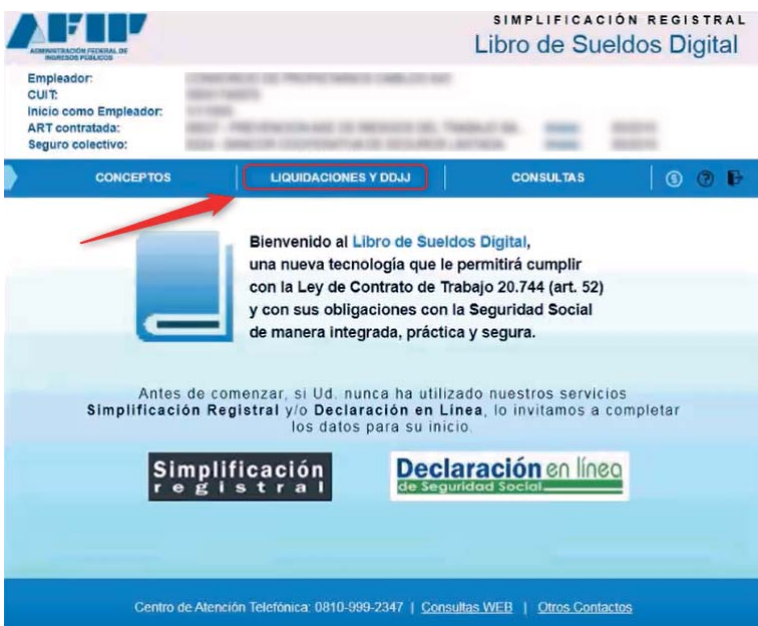


Base imponible 3	Base imponible 4	Base imponible 5	Base imponible 6	Base imponible 7	Base imponible 8	Base imponible 9	Base para el cálculo diferencial de aporte de Seg. Social	Base para el cálculo diferencial de contribuciones de Seg. Social	Base imponible 10	Importe a detraer
19812.6	19812.6	19812.6	0	0	19812.6	19812.6	0	0	12808.92	7003.68
13376.01	13376.01	13376.01	0	0	13376.01	13376.01	0	0	6372.33	7003.68
19839.87	19839.87	19839.87	0	0	19839.87	19839.87	0	0	12836.19	7003.68
13236.42	13236.42	13236.42	0	0	13236.42	13236.42	0	0	13236.42	0
10568.86	10568.86	10568.86	0	0	10568.86	10568.86	0	0	3565.18	7003.68
57993.83	57993.83	57993.83	0	0	57993.83	57993.83	0	0	50990.15	7003.68
16128.94	16128.94	16128.94	0	0	16128.94	16128.94	0	0	9125.26	7003.68
66145.52	66145.52	66145.52	0	0	66145.52	68940.24	0	0	59141.84	7003.68
62012.13	62012.13	62012.13	0	0	62012.13	62012.13	0	0	55008.45	7003.68
41613.82	41613.82	41613.82	0	0	41613.82	44435.66	0	0	34610.14	7003.68
13236.42	13236.42	13236.42	0	0	13236.42	13236.42	0	0	13236.42	0
19824.8	19824.8	19824.8	0	0	19824.8	19824.8	0	0	12821.12	7003.68
42595.72	42595.72	42595.72	0	0	42595.72	42595.72	0	0	35592.04	7003.68
19147.16	19147.16	19147.16	0	0	19147.16	19147.16	0	0	12143.48	7003.68
19172.42	19172.42	19172.42	0	0	19172.42	19172.42	0	0	15670.58	3501.84

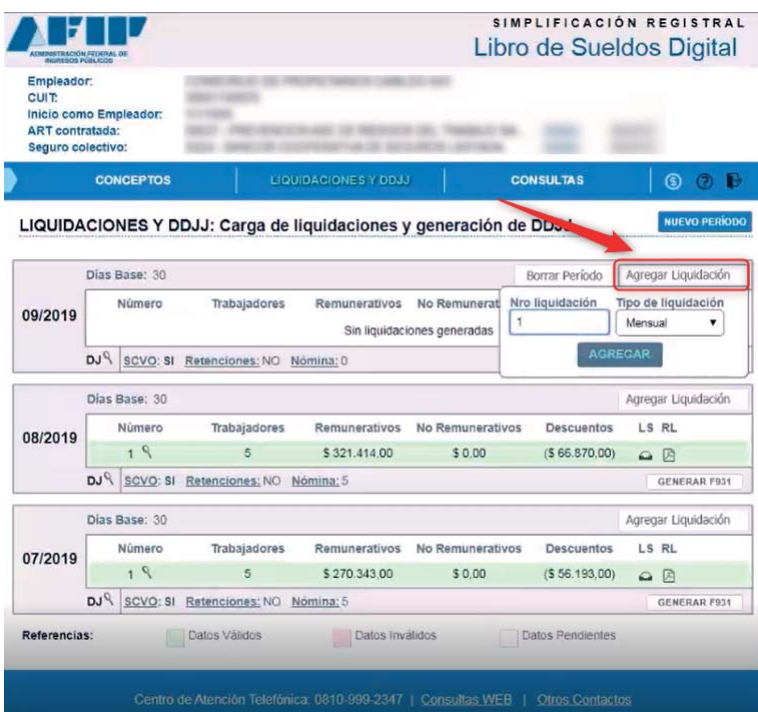
Podrá visualizar toda la información a exportarse desde la planilla de datos, la cual también puede exportarse a Excel para una verificación más minuciosa.

Una vez verificados los valores, podrá generar el archivo de texto a importar en la aplicación de AFIP tan solo pulsando el botón "Generar archivo TXT". Adicionalmente Visual Sueldos realizará también una validación de posibles problemas antes de generar el archivo.

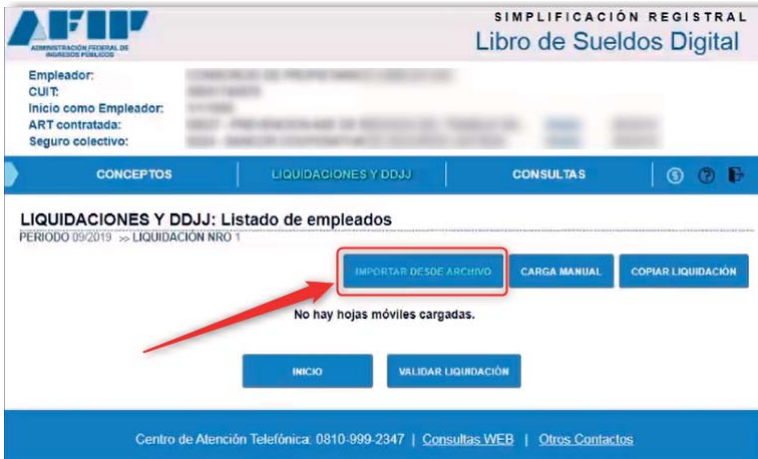
## 4 Importación del archivo generado en Libro de Sueldos Digital



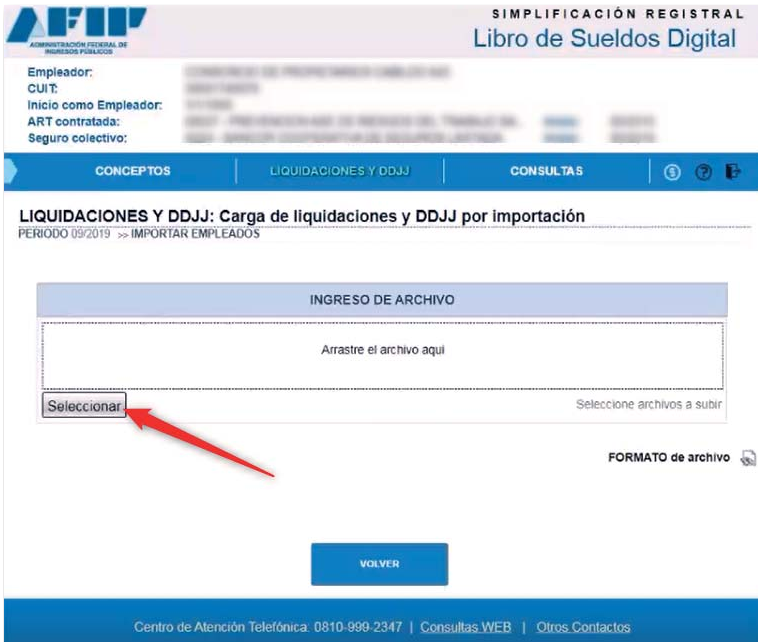
Este archivo deberá ser importado, ingresando en la aplicación de AFIP y a continuación pulsando el botón "LIQUIDACIONES Y DDJJ".



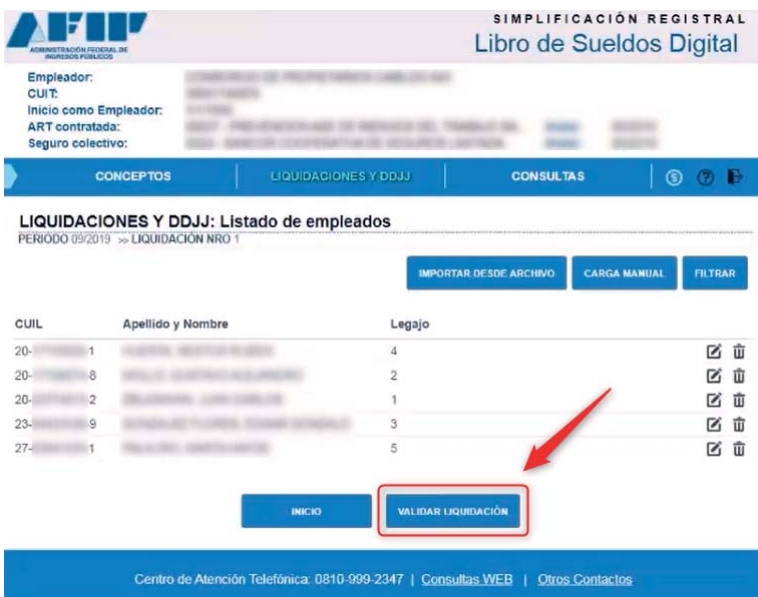
Agregue un período y/o liquidación.



Seguidamente deberá pulsar el botón "IMPORTACIÓN DESDE ARCHIVO".



Pulsar el botón "Seleccionar" y buscar el archivo .txt recién generado.



Finalmente, una vez importados los datos puede iniciarse la validación de la liquidación importada.